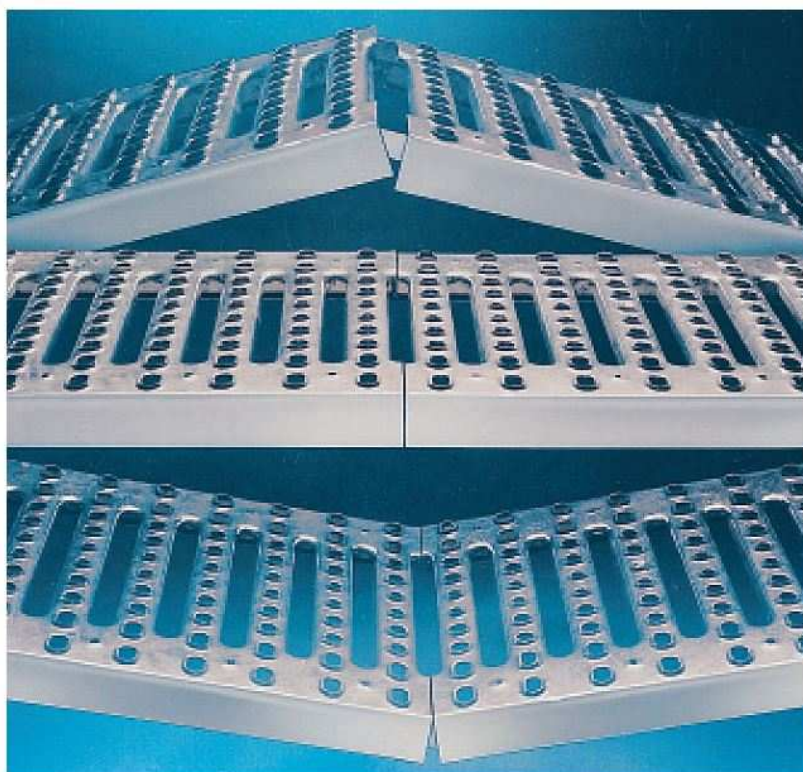


Pochůzné lávky pro hornictví

Typ BZ nebo BP-Ü



Pochůzné lávky pro hornictví

Typ BZ nebo BP-Ü

Základ pochůzných lávek tvoří plechový profil typu BZ nebo BP-Ü, který je dále vybavený hákovým systémem pro vytvoření souvislých lávek.



Obr. 1: Pochůzná lávka v chodbě dolu

Výhody použití:

- Vynikající protiskluzné vlastnosti - bezpečná chůze
- Velmi dobré zkušenosti z používání v německých dolech
- Snadné čištění
- Žádné „zákopové hrany“ při spojení dvou plechových profilů
- Nepatrné náklady na montáž bez dodatečného spojovacího materiálu
- Snadné překonání nerovností díky speciálnímu hákovému spojení
- Jednoduchá výměna jednotlivých dílů
- Dobré protikorozní vlastnosti- žárově zinkováno dle ČSN EN ISO 1461
- Přímé kusy mohou být doplněny o T-kusy, popř. o obloukové kusy

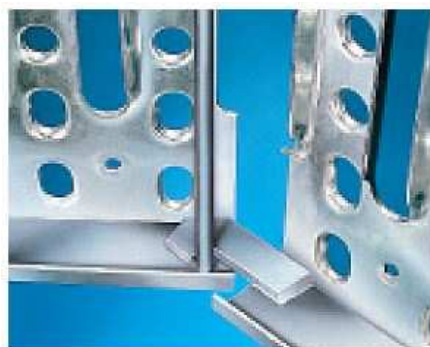
Pochůzné lávky pro hornictví

Typ BZ nebo BP-Ü

Standardní skladové rozměry lávek v mateřské firmě v Německu:

typ BZ 3000 / 400 / 50 / 2
1980 / 600 / 50 / 2 – ze dvou kusů

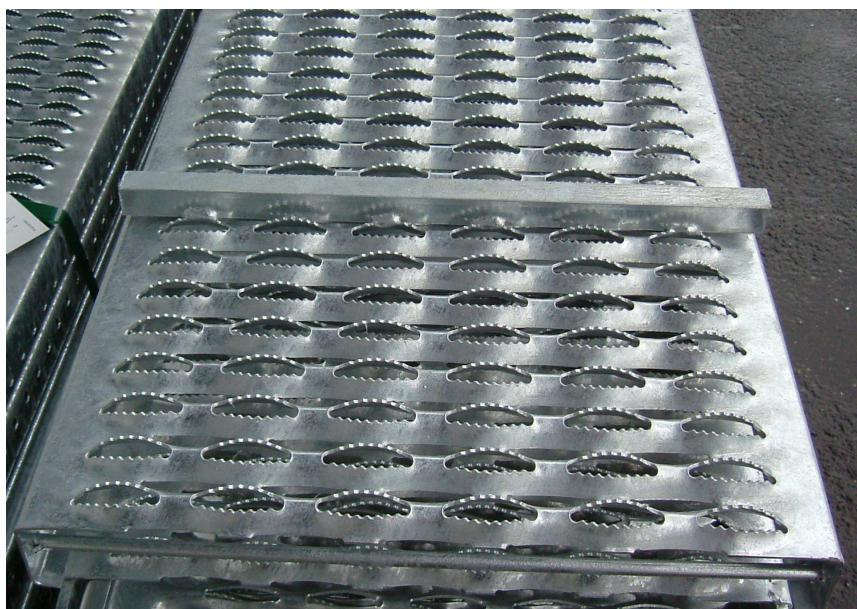
typ BP-Ü 3000 / 350 / 50 / 2
3000 / 400 / 50 / 2



Obr. 2: Spojení dvou profilů

Varianty standardně skladem v Lichtgitter CZ: (technické detaily viz vložené listy)

typ BZ 3000 / 400 / 50 / 2
1800 / 480 / 75 / 2 - s protiskluzovými příčkami z profilu U 20x20x2



Obr. 3: Ukázka profilu typu BZ s protiskluzovými příčkami

Pochůzné lávky pro hornictví

Typ BZ nebo BP-Ü

Lichtgitter CZ, spol. s r.o.
U Lékárny 1
735 35 Horní Suchá

Tel.: +420 596 496 511
Fax: +420 596 496 538
+420 596 496 539

e-mail: obchod@lichtgitter.cz
www.lichtgitter.cz

04/2011